



**АДМИНИСТРАЦИЯ МУНИЦИПАЛЬНОГО ОБРАЗОВАНИЯ  
УСТЬ-ЛАБИНСКИЙ РАЙОН  
ПОСТАНОВЛЕНИЕ**

от 08.05.2024

№ 514

город Усть-Лабинск

**Об установлении публичного сервитута для использования  
земельных участков, расположенных на территории  
муниципального образования Усть-Лабинский район, в интересах  
публичного акционерного общества «Россети Кубань»**

Руководствуясь статьей 23, главой V.7 Земельного кодекса Российской Федерации, статьей 3.6 Федерального закона Российской Федерации от 25 октября 2001 г. № 137-ФЗ «О введении в действие Земельного кодекса Российской Федерации», Федеральным законом от 13 июля 2015 г. № 218-ФЗ «О государственной регистрации недвижимости», Уставом муниципального образования Усть-Лабинский район, приказом департамента имущественных отношений Краснодарского края от 26 сентября 2022 г. № 2448 «Об утверждении средних уровней кадастровой стоимости в разрезе оценочных групп для земельных участков по муниципальным образованиям (городским округам) Краснодарского края, учитывая выписку из Единого государственного реестра недвижимости об объекте недвижимости от 10 апреля 2024 г. № КУВИ-001/2024-102494972, рассмотрев ходатайство публичного акционерного общества «Россети Кубань» от 9 апреля 2024 г. об установлении публичного сервитута в целях эксплуатации объекта электросетевого хозяйства «Электросетевой комплекс ПС-35/10 кВ «Откормбаза» с прилегающими ВЛ»,  
п о с т а н о в л я ю:

1. Установить публичный сервитут в отношении земельных участков площадью 322 488 кв. м в целях эксплуатации объекта электросетевого хозяйства «Электросетевой комплекс ПС-35/10 кВ «Откормбаза» с прилегающими ВЛ» согласно приложению 1 к настоящему постановлению.

2. Срок установления публичного сервитута, необходимого для размещения линейного объекта, составляет 49 лет со дня внесения сведений о публичном сервитуте в Единый государственный реестр недвижимости.

указанных лиц на земельные участки;

2) направление настоящего постановления в Федеральную службу государственной регистрации, кадастра и картографии в течение пяти рабочих дней со дня его принятия.

9. Отделу по СМИ управления по правовым вопросам администрации муниципального образования Усть-Лабинский район (Бабешкин С.Г.) обеспечить размещение настоящего постановления на официальном сайте органов местного самоуправления муниципального образования Усть-Лабинский район в информационно-телекоммуникационной сети «Интернет» [www.adminustlabinsk.ru](http://www.adminustlabinsk.ru) в течение пяти рабочих дней со дня принятия решения об установлении публичного сервитута.

10. Контроль за выполнением настоящего постановления возложить на заместителя главы муниципального образования Усть-Лабинский район Абрамова А.М.

11. Постановление вступает в силу со дня его подписания.

Глава муниципального образования  
Усть-Лабинский район



С.А. Гайнюченко

Приложение 1  
к постановлению администрации  
муниципального образования  
Усть-Лабинский район  
от 08.05.2024 № 514

**ПЕРЕЧЕНЬ**  
земельных участков, в отношении которых установлен публичный сервитут для  
использования земельных участков в целях эксплуатации объекта  
электросетевого хозяйства «Электросетевой комплекс ПС-35/10 кВ  
«Откормбаза» с прилегающими ВЛ»

№ п/п	Кадастровый номер земельного участка	Адрес (местоположение)
1	23:35:0506005:19	установлено относительно ориентира, расположенного в границах участка. Почтовый адрес ориентира: Краснодарский край, р-н Усть-Лабинский, в северо-западной части г. Усть-Лабинска
2	23:00:0000000:114	установлено относительно ориентира, расположенного в границах участка. Ориентир Электросетевой комплекс ПС-35/10 кВ «ЖБИ» с прилегающими ПС и ВЛ . Почтовый адрес ориентира: Краснодарский край, г. Краснодар, Динской, Усть-Лабинский р-ны
3	23:35:0505001:267	установлено относительно ориентира, расположенного в границах участка. Почтовый адрес ориентира: Краснодарский край, Усть-Лабинский р-н, г. Усть-Лабинск
4	23:35:0505001:44	установлено относительно ориентира, расположенного в границах участка. Почтовый адрес ориентира: Краснодарский край, г. Усть-Лабинск, ГРС, д. 1
5	23:00:0000000:455	установлено относительно ориентира, расположенного в границах участка. Почтовый адрес ориентира: Краснодарский край, Усть-Лабинский р-н, Кореновский р-н, г. Кореновск, х. Бабиче-Кореновский, Электросетевой комплекс ПС-110/35/10 кВ «Кореновская» с прилегающими ПС и ВЛ
6	23:35:0505002:4	установлено относительно ориентира, расположенного в границах участка. Почтовый адрес ориентира: Краснодарский край, Усть-Лабинский р-н, северо-западная окраина г. Усть-Лабинска
7	23:35:0503002:1	установлено относительно ориентира, расположенного в границах участка. Ориентир п/ст. «Откормбаза» Почтовый адрес ориентира: Краснодарский край, Усть-Лабинский р-н, г. Усть-Лабинск
8	23:35:0503002:2	установлено относительно ориентира, расположенного в границах участка. Почтовый адрес ориентира: Краснодарский край, Усть-Лабинский р-н, г. Усть-Лабинск, в западной части города
9	23:35:0503002:23	установлено относительно ориентира, расположенного в границах участка. Почтовый адрес ориентира: Краснодарский край, Усть-Лабинский р-н
10	23:35:0503002:3	установлено относительно ориентира, расположенного в границах участка. Почтовый адрес ориентира: Краснодарский край, Усть-Лабинский р-н

11	23:35:0503002:5	установлено относительно ориентира, расположенного в границах участка. Почтовый адрес ориентира: Краснодарский край, Усть-Лабинский р-н, г. Усть-Лабинск
12	23:00:0000000:7	установлено относительно ориентира, расположенного в границах участка. Ориентир Воздушная линия электропередачи Вл 220 Кв «Витаминкомбинат-Усть-Лабинская». Почтовый адрес ориентира: Краснодарский край, проходит через кадастровые районы Динской (23:07), Усть-Лабинский (23:35), г. Краснодар (23:43)
13	23:35:0000000:97	установлено относительно ориентира, расположенного в границах участка. Почтовый адрес ориентира: Краснодарский край, Усть-Лабинский р-н, г/п Усть-Лабинское, г. Усть-Лабинск
14	23:35:0501000:1022	установлено относительно ориентира, расположенного в границах участка. Почтовый адрес ориентира: Краснодарский край, Усть-Лабинский р-н
15	23:35:0501000:372	установлено относительно ориентира, расположенного в границах участка. Почтовый адрес ориентира: Краснодарский край, Усть-Лабинский р-н, к западу от г. Усть-Лабинска, Бригада № 5
16	23:35:0501000:397	установлено относительно ориентира, расположенного в границах участка. Ориентир земельный участок Почтовый адрес ориентира: Краснодарский край, Усть-Лабинский р-н, Племзавод «Кубань», участок 10
17	23:35:0501000:920	установлено относительно ориентира, расположенного в границах участка. Почтовый адрес ориентира: Краснодарский край, Усть-Лабинский р-н, к западу от г. Усть-Лабинска
18	23:35:0501000:928	установлено относительно ориентира, расположенного в границах участка. Почтовый адрес ориентира: Краснодарский край, Усть-Лабинский р-н, Племзавод «Кубань»
19	23:35:0501000:930	установлено относительно ориентира, расположенного в границах участка. Почтовый адрес ориентира: Краснодарский край, Усть-Лабинский р-н, Племзавод «Кубань»
20	23:35:0501000:931	установлено относительно ориентира, расположенного в границах участка. Почтовый адрес ориентира: Краснодарский край, Усть-Лабинский р-н, Племзавод «Кубань»
21	23:35:0301000:339	установлено относительно ориентира, расположенного в границах участка. Почтовый адрес ориентира: Краснодарский край, Усть-Лабинский р-н, Агрофирма «Мир», участок 1
22	23:35:0304003:10	установлено относительно ориентира, расположенного в границах участка. Почтовый адрес ориентира: Краснодарский край, Усть-Лабинский р-н, ст-ца Воронежская, секция 4 контур 38, участок 19
23	23:35:0304003:11	установлено относительно ориентира, расположенного в границах участка. Почтовый адрес ориентира: Краснодарский край, Усть-Лабинский р-н, ст-ца Воронежская, секция 4 контур 23, участок 21
24	23:35:0304003:171	установлено относительно ориентира, расположенного в границах участка. Почтовый адрес ориентира: Краснодарский край, Усть-Лабинский р-н, ст-ца Воронежская, секция 4 контур 23, квартал 130, линия 23, участок 3
25	23:35:0304003:18	установлено относительно ориентира, расположенного в границах участка. Ориентир секция 4, контур 38, квартал 135, линия 8. Почтовый адрес ориентира: Краснодарский край, Усть-Лабинский р-н, ст-ца Воронежская, участок 13
26	23:35:0304003:2	установлено относительно ориентира, расположенного в границах участка. Почтовый адрес ориентира: Краснодарский край, Усть-Лабинский р-н, ст-ца Воронежская, секция 4 контур 23, 6
27	23:35:0304003:25	установлено относительно ориентира, расположенного в границах участка. Почтовый адрес ориентира: Краснодарский край, Усть-Лабинский р-н, ст-ца Воронежская

28	23:35:0304003:26	установлено относительно ориентира, расположенного в границах участка. Почтовый адрес ориентира: Краснодарский край, Усть-Лабинский р-н, ст-ца Воронежская, участок 5
29	23:35:0304003:327	установлено относительно ориентира, расположенного в границах участка. Почтовый адрес ориентира: Краснодарский край, Усть-Лабинский р-н, ст-ца Воронежская, секция 4, контур 38, квартал 135, линия 11, участок 3
30	23:35:0304003:41	установлено относительно ориентира, расположенного в границах участка. Почтовый адрес ориентира: Краснодарский край, Усть-Лабинский р-н, ст-ца Воронежская, участок 19
31	23:35:0304003:8	установлено относительно ориентира, расположенного в границах участка. Почтовый адрес ориентира: Краснодарский край, Усть-Лабинский р-н, ст-ца Воронежская, секция 4, контур 38, квартал 135, линия 11, участок 37
32	23:00:0000000:470	установлено относительно ориентира, расположенного в границах участка. Почтовый адрес ориентира: Краснодарский край, Усть-Лабинский р-н, Электросетевой комплекс ПС-35/10 кВ «Воронежская» с прилегающей ВЛ
33	23:35:0000000:343	установлено относительно ориентира, расположенного в границах участка. Почтовый адрес ориентира: Краснодарский край, Усть-Лабинский р-н, с/о Воронежский
34	23:35:0000000:824	установлено относительно ориентира, расположенного в границах участка. Почтовый адрес ориентира: Краснодарский край, Усть-Лабинский р-н

**ОПИСАНИЕ ГРАНИЦ ПУБЛИЧНОГО СЕРВИТУТА**  
**Публичный сервитут Электросетевой комплекс ПС-35/10кВ «Откормбаза» с прилегающими ВЛ**  
(наименование объекта, местоположение границ которого описано (далее - объект))

**Раздел 1**

Сведения об объекте		
№ п/п	Характеристики объекта	Описание характеристик
1	2	3
1	Местоположение объекта	Краснодарский край, Усть-Лабинский р-н
2	Площадь объекта ± величина погрешности определения площади ( $P \pm \Delta P$ )	322 488 м <sup>2</sup> ± 199 м <sup>2</sup>
3	Иные характеристики объекта	Публичный сервитут в целях эксплуатации объектов электросетевого хозяйства: Электросетевой комплекс ПС-35/10кВ «Откормбаза» с прилегающими ВЛ, сроком 49 лет в интересах Публичного акционерного общества «Россети Кубань», находящегося по адресу: 350033, Краснодарский край, город Краснодар, Ставропольская улица, 2а, ОГРН 1022301427268, ИНН 2309001660. Электронная почта: telet@rosseti-kuban.ru

## ОПИСАНИЕ ГРАНИЦ ПУБЛИЧНОГО СЕРВИТУТА

Публичный сервитут Электросетевой комплекс ПС-35/10кВ «Откормбаза» с прилегающими ВЛ

(наименование объекта, местоположение границ которого описано (далее - объект))

## Раздел 2

## Сведения о местоположении границ публичного сервитута

1. Система координат МСК 23, зона 2

## 2. Сведения о характерных точках границ публичного сервитута

Обозначение характерных точек границ	Координаты, м		Метод определения координат характерной точки	Средняя квадратическая погрешность положения характерной точки (Мт), м	Описание обозначения точки на местности (при наличии)
	X	Y			
1	2	3	4	5	6
н1	501 651,00	2 194 918,87	Метод спутниковых геодезических измерений (определений)	0,50	
н2	501 641,39	2 194 914,35		0,50	
н3	500 737,76	2 194 872,16		0,50	
н4	500 669,11	2 194 829,42		0,50	
н5	500 616,41	2 194 800,01		0,50	
н6	500 608,04	2 195 702,41		0,50	
н7	500 300,08	2 196 139,95		0,50	
н8	500 308,66	2 196 179,49		0,50	
н9	500 272,50	2 196 187,34		0,50	
н10	500 260,48	2 196 131,93		0,50	
н11	500 571,15	2 195 690,54		0,50	
н12	500 580,11	2 194 724,55		0,50	
н13	500 580,18	2 194 724,61		0,50	
н14	500 609,97	2 191 912,59		0,50	
н15	500 347,15	2 190 687,87		0,50	
н16	500 298,63	2 189 679,15		0,50	
н17	500 338,50	2 189 552,27		0,50	
н18	500 330,82	2 189 432,02		0,50	
н19	500 317,71	2 189 062,16		0,50	
н20	500 319,11	2 188 949,13		0,50	
н21	500 319,75	2 188 924,02		0,50	
н22	500 353,24	2 188 924,88		0,50	
н23	500 352,61	2 188 949,51		0,50	
н24	500 354,71	2 189 061,45		0,50	
н25	500 367,78	2 189 430,19		0,50	
н26	500 375,87	2 189 556,79		0,50	
н27	500 335,90	2 189 683,96		0,50	
н28	500 383,96	2 190 683,06		0,50	
н29	500 647,01	2 191 908,86		0,50	
н30	500 616,93	2 194 748,38		0,50	
н31	500 635,63	2 194 760,26		0,50	
н32	500 688,57	2 194 797,46		0,50	
н33	500 750,13	2 194 831,18		0,50	
н34	501 649,48	2 194 872,99		0,50	
н35	501 654,58	2 194 874,60		0,50	
н36	501 654,69	2 194 873,24		0,50	
н37	501 734,73	2 194 876,96		0,50	
н38	501 728,74	2 194 944,35		0,50	
н39	501 649,39	2 194 938,70		0,50	
н1	501 651,00	2 194 918,87	0,50		

## 3. Сведения о характерных точках части (частей) границы публичного сервитута

1	2	3	4	5	6
---	---	---	---	---	---

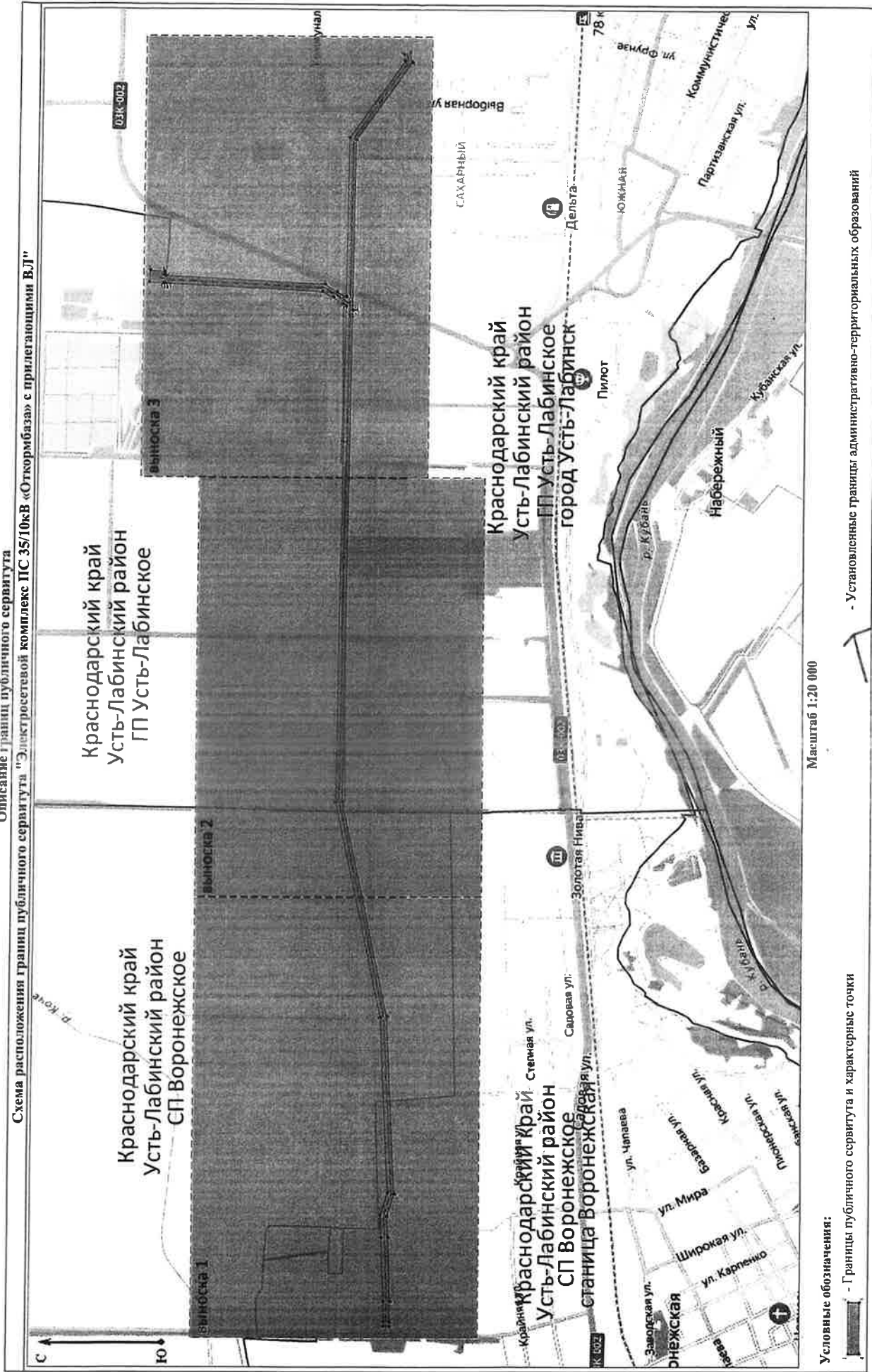




**ТЕКСТОВОЕ ОПИСАНИЕ**  
**местоположения границ публичного сервитута**

<b>Прохождение границы</b>		<b>Описание прохождения границы</b>
<b>от точки</b>	<b>до точки</b>	
<b>1</b>	<b>2</b>	<b>3</b>
—	—	—

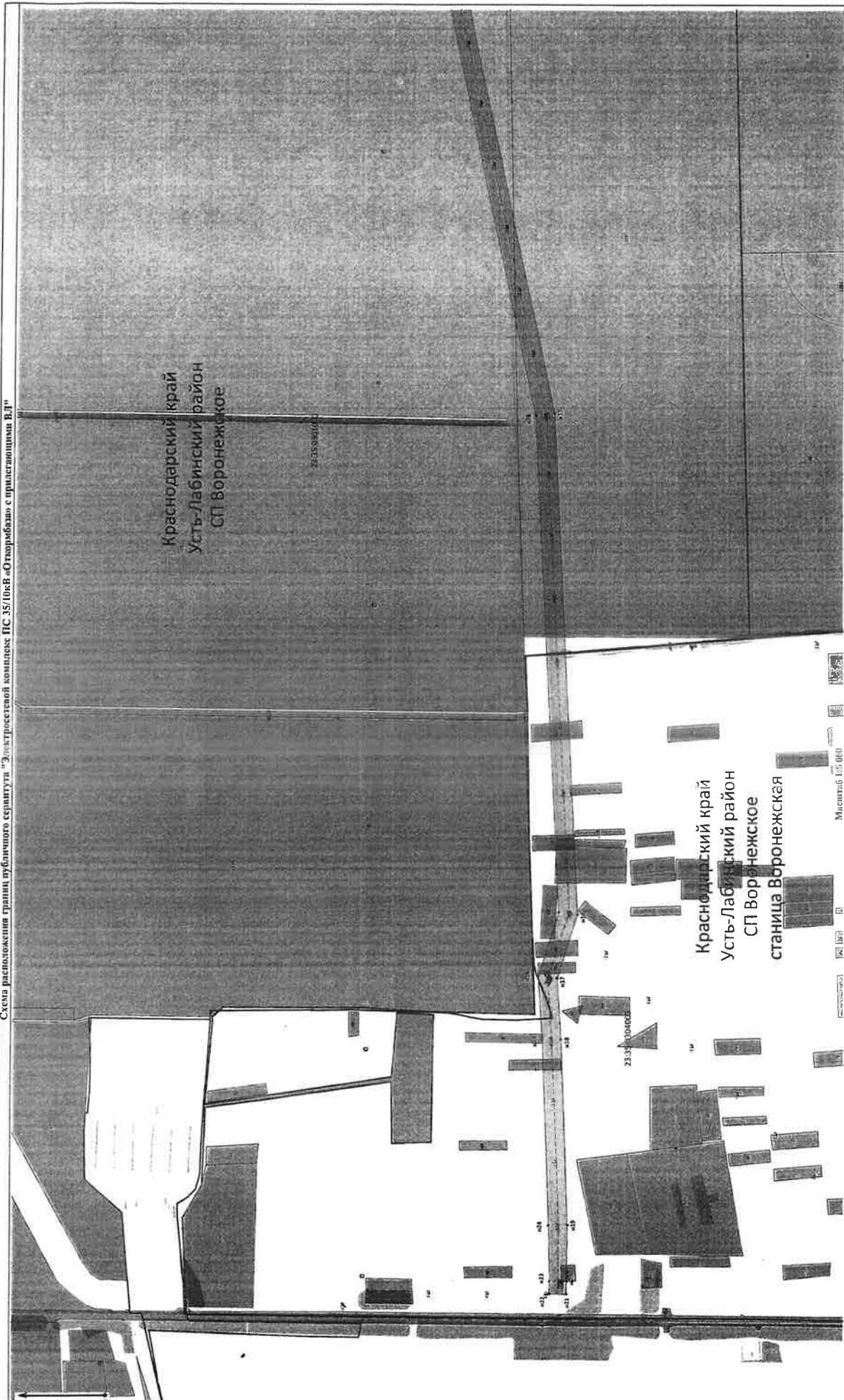
Описание границ публичного сервитута  
Схема расположения границ публичного сервитута "Электросетевой комплекс ПС 35/10кВ «Отгормбаза» с прилегающими ВЛ"



Условные обозначения:  
- Границы публичного сервитута и характерные точки

Масштаб 1:20 000

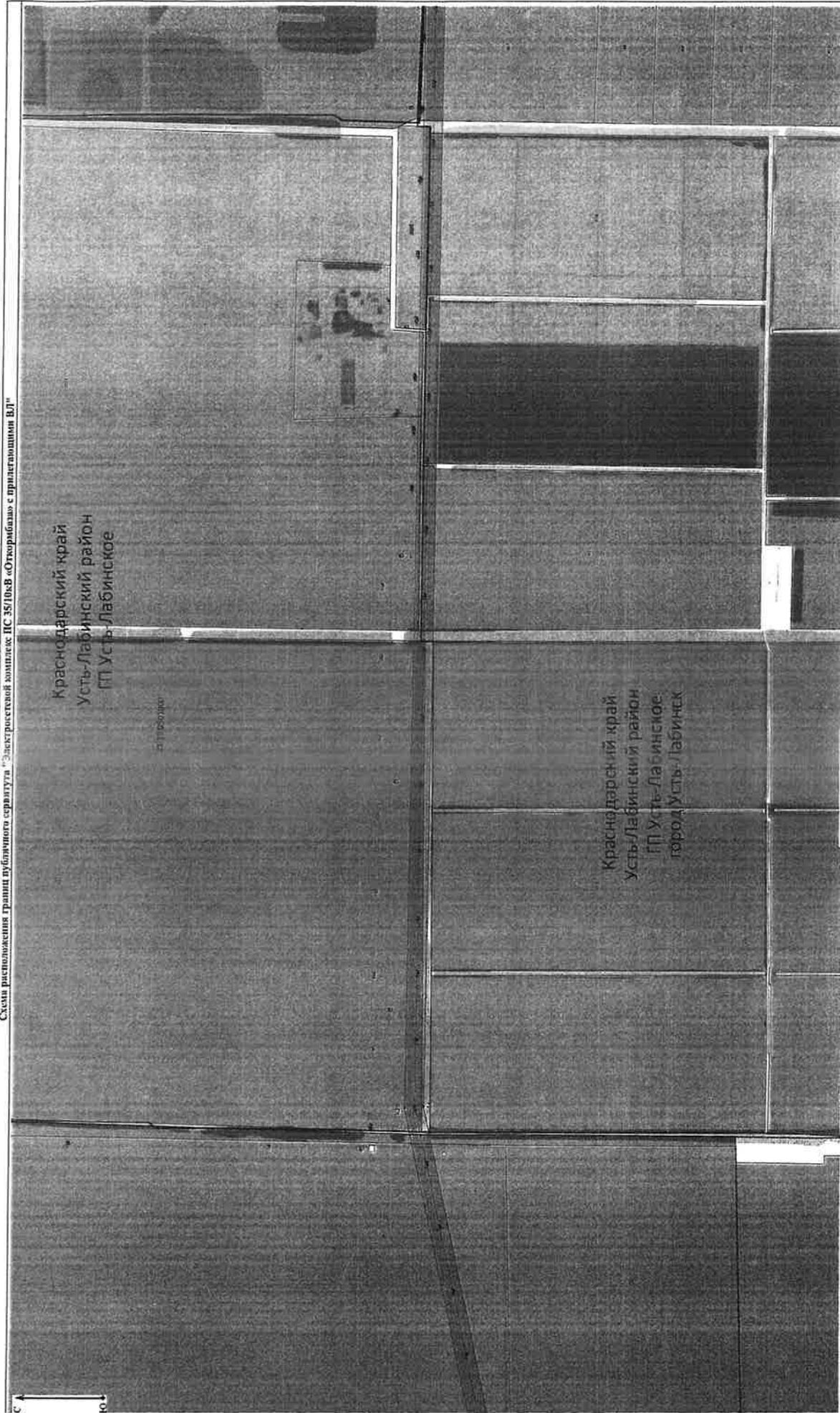
- Установленные границы административно-территориальных образований



- Словные обозначения:**
- Границы публичного сервитута и характерные точки
  - Границы кадастровых участков
  - Условные обозначения границ землепользователей и собственников
  - Границы кадастрового квартала
  - Местоположение инженерного сооружения
  - Номер кадастрового квартала 23 35 056001
  - Новая точка в когнуре 45

Схема расположения границ публичного сервитута "Застроевский комплекс" с прилегающим ВЛ"

Описание границ публичного сервитута

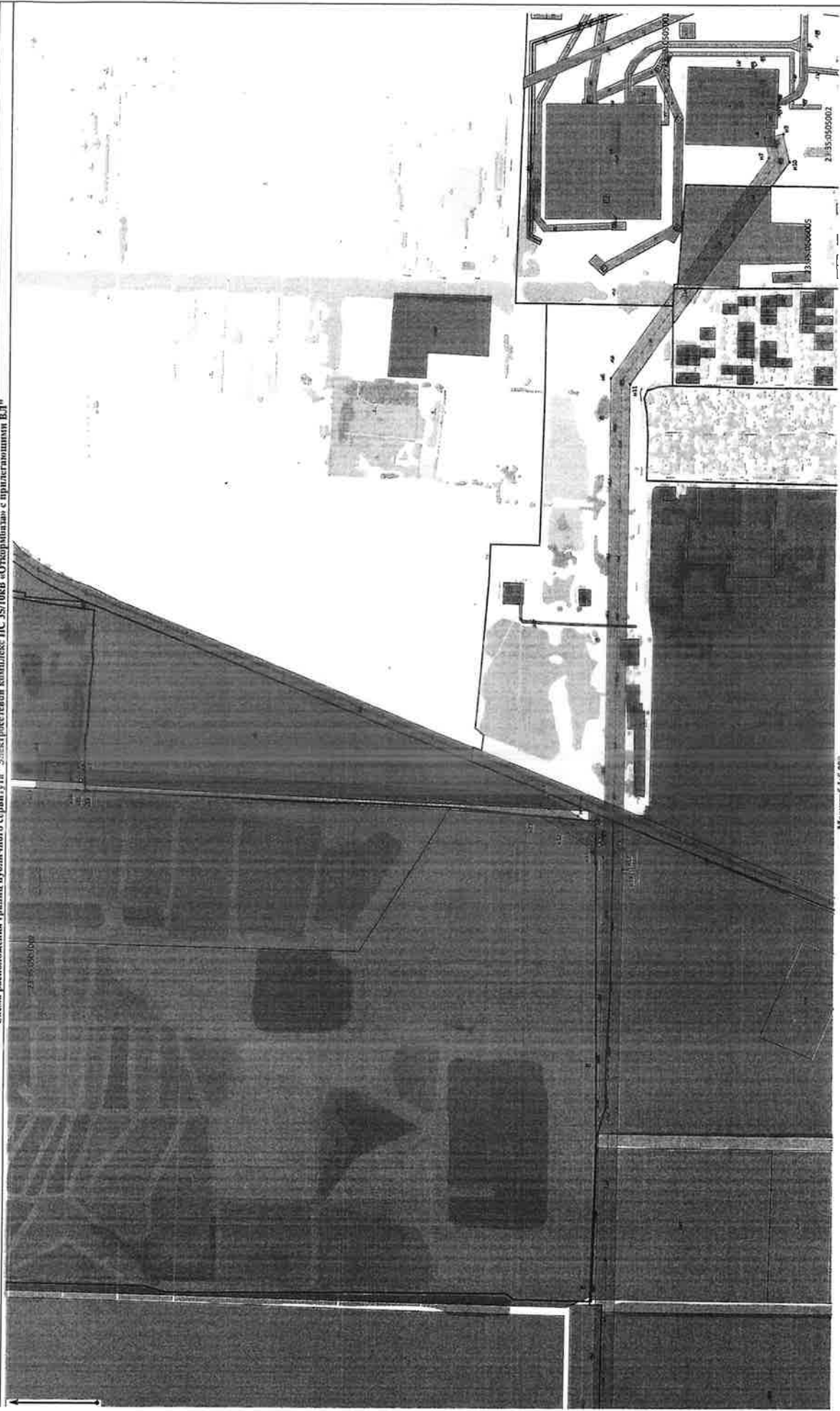


Масштаб 1:5 000

Условные обозначения:

- Границы публичного сервитута и характерные точки
- Условно-нормативные границы публичного сервитута
- Границы и кадастровые номера земельных участков
- Проектные границы инженерного сооружения
- Номер кадастрового квартала
- Номер кадастрового квартала №45
- Новая точка в культуре

Описание границ публичного сервитута  
Схема расположения границ публичного сервитута "Эксплуатационный комплекс ПС 35/10кВ «Открыталам» с прилегающими ВЛ"



Легенда обозначения:

- Границы публичного сервитута и характеристические точки
- Устанавливаемые границы территориальных образований

- Границы и кадастровые номера земельных участков
- Проектные местоположения инженерного сооружения

- Границы кадастрового квартала
- Номер кадастрового квартала

- Новая точка в контуре

Масштаб 1:5 000

23:35:050001 - Номер кадастрового квартала

23:35:050002 - Новая точка в контуре