

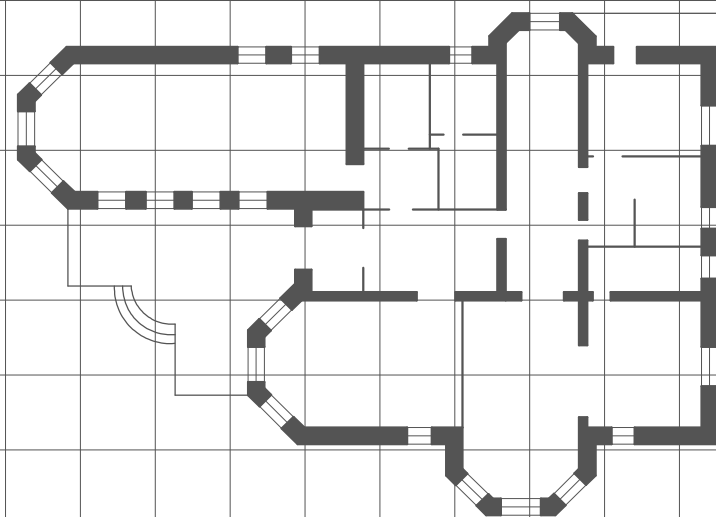
Российская Федерация Краснодарский край
"Градостроительный центр Тбилисского района".

Россия, 352360, Краснодарский край
ст. Тбилисская, тел.: (86158) 3-33-49.



03п-08/02-19

*Проект планировки и проект межевания территории для размещения
объекта: «Распределительный газопровод низкого давления по
ул. Комсомольской от ул. Кирова до ул. Некрасова
в ст. Некрасовской Усть-Лабинского района»*



ПРОЕКТНАЯ ДОКУМЕНТАЦИЯ

ПП - Проект планировки территории.

РАЗДЕЛ I. Проект планировки территории. Графическая часть.

РАЗДЕЛ II. Положение о размещении линейных объектов.

РАЗДЕЛ III. Материалы по обоснованию проекта
планировки территории. Графическая часть.

РАЗДЕЛ IV. Материалы по обоснованию проекта планировки
территории. Пояснительная записка.

ПМ - Проект межевания территории.

РАЗДЕЛ I. Основная часть проекта межевания территория.

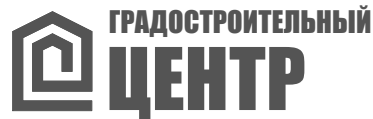
РАЗДЕЛ II. Материалы по обоснованию проекта межевания.

Заказчик: Администрация Некрасовского с/п

2019год

Российская Федерация Краснодарский край
"Градостроительный центр Тбилисского района"

Россия, 352360, Краснодарский край
ст. Тбилисская, тел.: (86158) 3-33-49



03п-08/02-19

*Проект планировки и проект межевания территории для размещения
объекта: «Распределительный газопровод низкого давления по
ул. Комсомольской от ул. Кирова до ул. Некрасова
в ст. Некрасовской Усть-Лабинского района»*

ПРОЕКТНАЯ ДОКУМЕНТАЦИЯ

ПП - Проект планировки территории.

РАЗДЕЛ I. Проект планировки территории. Графическая часть.

РАЗДЕЛ II. Положение о размещении линейных объектов.

РАЗДЕЛ III. Материалы по обоснованию проекта
планировки территории. Графическая часть.

РАЗДЕЛ IV. Материалы по обоснованию проекта планировки
территории. Пояснительная записка.

ПМ - Проект межевания территории.

РАЗДЕЛ I. Основная часть проекта межевания территория.

РАЗДЕЛ II. Материалы по обоснованию проекта межевания.

Заказчик: Администрация Некрасовского с/п

Директор "Градостроительного центра
Тбилисского района"

А. А. Якунин

ГИП "Градостроительного центра
Тбилисского района"

З. В. Бородинова

2019год

**ПРОЕКТ ПЛАНИРОВКИ ТЕРРИТОРИИ
территории для размещения объекта:
«Распределительный газопровод низкого
давления по ул. Комсомольской
от ул. Кирова до ул. Некрасова в ст. Некрасовской
Усть-Лабинского района»**

Инв. № подл.	Подп. и дата	Взам. инв. №

Изм.	Кол.уч.	Лист	№ док.	Подпись	Дата	ПП	03п-08/02-19	Лист
								1

Состав проекта планировки территории

Лист	Наименование	Примечание
3ПП	Раздел I. Проект планировки территории. Графическая часть.	
4ПП	Чертеж красных линий. М 1:500	
5ПП	Чертеж границ зон планируемого размещения линейных объектов. М 1:500	
6ПП	Раздел II. Положение о размещении линейных объектов.	
9ПП	1. Введение	
10 ПП	2. Размещение в плане муниципального образования.	
10 ПП	3. Планировочная структура.	
13 ПП	4. Охрана окружающей среды.	
14 ПП	5. Мероприятия по сохранению объектов культурного наследия.	
14 ПП	6. Мероприятия по предупреждению чрезвычайных ситуаций	
16 ПП	Раздел III. Материалы по обоснованию проекта планировки территории. Графическая часть.	
17 ПП	Схема расположения элементов планировочной структуры.	
18 ПП	Схема использования территории в период подготовки проекта планировки. М 1: 500	
19 ПП	Схема организации улично-дорожной сети и движения транспорта. М 1: 500	
20 ПП	Схема вертикальной планировки территории, инженерной подготовки и инженерной защиты М 1:500	
21 ПП	Схема границ зон с особыми условиями использования территории М 1:5000	
22 ПП	Схема границ территорий, подверженных риску возникновения чрезвычайных ситуаций природного и техногенного характера М 1:1000	
23 ПП	Схема конструктивных и планировочных решений М 1:500	

Взам. инв. №

Подп. и дата

Инв. № подл.

ПП

03п-08/02-19

Проект планировки и проект межевания территории для размещения объекта: «Распределительный газопровод низкого давления по ул. Комсомольской от ул. Кирова до ул. Некрасова в ст. Некрасовской Усть-Лабинского района»

Изм.	Кол.уч.	Лист	№ док.	Подпись	Дата
Директор		Якунин			
ГИП		Бородинова			
Разраб.		Белянкин			
Н. контр.		Якунин			

Проект планировки территории для размещения распределительных газопроводов

Стадия	Лист	Листов
П	1	27
Градостроительный центр Тбилисского района ИП Якунин А.А		

Состав проекта планировки территории
(продолжение)

	Наименование	Примечание
24 ПП	Раздел IV. Материалы по обоснованию проекта планировки территории. Пояснительная записка.	
25 ПП	1. Сведения о климатических и метеорологических условиях района строительства.	
26 ПП	2. Особые условия использования территории.	
26 ПП	3. Вертикальная планировка.	
27 ПП	4. Проектное решение.	
27 ПП	5. Исходные данные, используемые при подготовке проекта планировки территории.	

Инв. № подл.	Подп. и дата	Взам. инв. №

Изм.	Кол.уч.	Лист	№ док.	Подпись	Дата	ПП	03п-08/02-19	Лист
								2

ОСНОВНАЯ ЧАСТЬ ПРОЕКТА ПЛАНИРОВКИ ТЕРРИТОРИИ

РАЗДЕЛ I. Проект планировки территории. Графическая часть.

Инв. № подл.	Подп. и дата	Взам. инв. №					Лист
Изм.	Кол.уч.	Лист	№ док.	Подпись	Дата	ПП	03п-08/02-19

Чертеж красных линий.
М 1:500



ПЕРЕЧЕНЬ КООРДИНАТ ХАРАКТЕРНЫХ ТОЧЕК КРАСНЫХ ЛИНИЙ

Обозначение характерных точек	Координаты, м		Обозначение характерных точек	Координаты, м	
	X	Y		X	Y
1	490107.83	2202682.45	19	489972.06	2202743.51
2	490094.55	2202668.97	20	489978.37	2202737.52
3	490068.46	2202687.97	21	489980.77	2202740.53
4	489989.02	2202750.78	22	490089.57	2202655.28
5	489995.66	2202758.33	23	490082.30	2202646.00
6	489984.44	2202761.54	24	490085.76	2202632.60
7	489980.93	2202757.21	25	490121.56	2202677.06
8	489950.17	2202782.44	26	489973.95	2202745.87
9	489828.07	2202887.52			
10	489797.44	2202912.74			
11	489806.50	2202925.19			
12	489793.55	2202931.64			
13	489778.71	2202920.32			
14	489795.75	2202869.67			
15	489810.95	2202886.80			
16	489850.55	2202855.77			
17	489882.92	2202823.03			
18	489973.95	2202745.87			

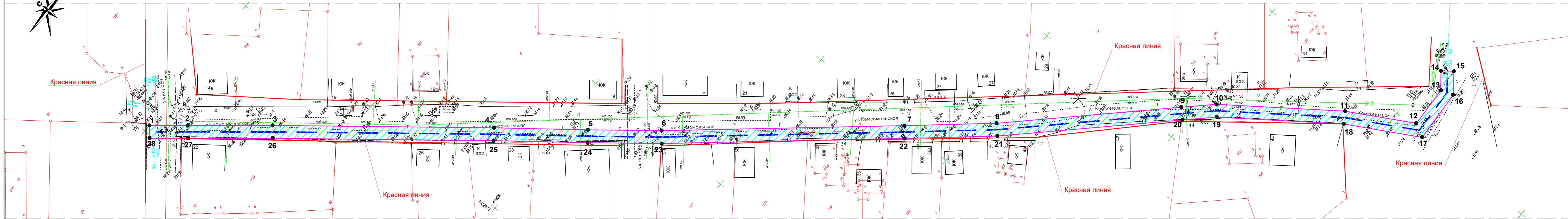
Условные обозначения:

- - Красная линия.
- - Границы существующих и смежных земельных участков.
- 1** - Характерная точка красных линий и ее номер.
- - - - Существующий водопровод.
- - - - Существующая ЛЭП.
- - - - Существующий газопровод.
- - Существующая линия связи.
- Граница территории, в отношении которой осуществляется подготовка проекта планировки

				ПП 03п-08/02-19		
				Проект планировки и проект межевания территории для размещения объекта: «Распределительный газопровод низкого давления по ул. Комсомольской от ул. Кирова до ул. Некрасова в ст. Некрасовской Усть-Лабинского района»		
Изм.	Кол.уч.	Лист	№ док.	Подпись	Дата	
Директор	Якунин					Стадия
ГИП	Бородинова					Лист
Разраб.	Белянкин					Листов
						П
						4
						27
				Чертеж красных линий М 1:500		
				Градостроительный центр Тбилисского района ИП Якунин А.А		

Взам. инв. №
Подп. и дата
Инв. № подл.

Чертеж границ зон планируемого размещения линейных объектов
М 1: 500



ПЕРЕЧЕНЬ КООРДИНАТ ХАРАКТЕРНЫХ ТОЧЕК ЗОНЫ РАЗМЕЩЕНИЯ ЛИНЕЙНОГО ОБЪЕКТА

Обозначение характерных точек	Координаты, м		Обозначение характерных точек	Координаты, м	
	X	Y		X	Y
1	490099.96	2202652.17	19	489842.83	2202863.67
2	490090.60	2202659.74	20	489850.64	2202856.22
3	490070.08	2202676.34	21	489892.31	2202816.03
4	490015.93	2202719.23	22	489914.29	2202797.29
5	489992.77	2202737.18	23	489972.20	2202748.37
6	489974.73	2202751.47	24	489990.30	2202734.03
7	489916.88	2202800.34	25	490013.47	2202716.08
8	489895.00	2202818.99	26	490067.58	2202673.22
9	489853.41	2202859.10	27	490088.08	2202656.63
10	489845.39	2202866.75	28	490097.44	2202649.06
11	489812.87	2202890.34	1	490099.96	2202652.17
12	489793.23	2202901.37			
13	489793.79	2202914.09			
14	489797.55	2202918.86			
15	489794.41	2202921.34			
16	489789.85	2202915.55			
17	489789.12	2202899.08			
18	489810.71	2202886.96			

Условные обозначения:

- Граница зоны планируемого размещения газопровода.
- Зона размещения проектируемого газопровода.
- Характерная точка зоны размещения объекта.
- Красная линия.
- Границы существующих и смежных земельных участков.
- Граница территории, в отношении которой осуществляется подготовка проекта планировки
- Существующий водопровод.
- Существующая ЛЭП.
- Существующий газопровод.
- Существующая линия связи.

					ПП			03п-08/02-19				
					Проект планировки и проект межевания территории для размещения объекта: «Распределительный газопровод низкого давления по ул. Комсомольской от ул. Кирова до ул. Некрасова в ст. Некрасовской Усть-Лабинского района»							
Изм.	Кол.уч.	Лист	№ док.	Подпись	Дата							
Директор	Якунин					Раздел 1. Проект планировки территории. Графическая часть.						
ГИП	Бородинова					Стадия	Лист	Листов				
Разраб.	Белянкин					П	5	27				
Н. контр.	Якунин					Чертеж границ зон планируемого размещения линейных объектов						
						Градостроительный центр Тбилисского района			ИП Якунин А.А			
						М 1: 500						

Взам. инв. №
Подл. и дата
Инв. № подл.

РАЗДЕЛ II. Положение о размещении линейных объектов.

Инв. № подл.	Подп. и дата	Взам. инв. №

						ПП	03п-08/02-19	Лист
Изм.	Кол.уч.	Лист	№ док.	Подпись	Дата			6

1. Введение.

Проект планировки и проект межевания территории для размещения объекта: «Распределительный газопровод низкого давления по ул. Комсомольской от ул. Кирова до ул. Некрасова в ст. Некрасовской Усть-Лабинского района» разработан на основании заявления заказчика администрации Некрасовского сельского поселения Усть-Лабинского района Краснодарского края.

Проектная документация разработана в соответствии с положениями следующих федеральных законов, постановлений правительства, нормативных актов:

- Градостроительный Кодекс РФ от 29 декабря 2004 года № 190 –ФС (с внесенными изменениями);
- Земельный Кодекс РФ от 25 октября 2001 года №137 – ФС (с внесенными изменениями);
- СП 42 13330.2011 (СНиП 2.07.01-89*) «Градостроительство. Планировка и застройка городских и сельских поселений»;
- Постановление Правительства РФ от 12.05.2017 N 564 "Об утверждении Положения о составе и содержании проектов планировки территории, предусматривающих размещение одного или нескольких линейных объектов";
- Федеральный закон «Об автомобильных дорогах и о дорожной деятельности в Российской Федерации и о внесении изменений в отдельные законодательные акты Российской Федерации» от 8 ноября 2007 года № 257– ФЗ;
- Постановление №878 «Об утверждении правил охраны газораспределительных сетей» от 20.11.2000г;
- Федеральный закон от 22.07.2008 № 123-ФЗ «Технический регламент о требованиях пожарной безопасности»;
- техническое задание на разработку проекта планировки и межевания;
- иная нормативно – техническая документация.

Проектом планировки предусматривается размещение газопровода низкого давления по ул. Комсомольской от ул. Кирова до ул. Некрасова в ст. Некрасовской. Точками подключения являются действующие подземные распределительные газопроводы низкого давления по ул. Кирова, диаметром $\varnothing 159\text{мм}$, в районе пересечения с ул. Комсомольской, и по ул. Некрасова - в районе пересечения с ул. Комсомольской. Проектируемый газопровод низкого давления от точки подключения прокладывается подземно на глубине 1,2 -1,4м преимущественно параллельно рельефу местности. Общая протяженность проектируемого линейного объекта составляет 414.0м. Допустимо изменение технических характеристик проектируемого газопровода на стадии разработки проектной документации.

						03п-08/02-19 ПП	Лист
Изм.	Лист	№ докум.	Подпись	Дата			9

2. Размещение в плане муниципального образования.

Территория, в отношении которой осуществляется подготовка проекта планировки, расположена в Усть-Лабинском районе в ст. Некрасовской, в границах муниципального образования «Некрасовское сельское поселение».

Категория земель, по которым предусматривается прокладка проектируемых газопровода низкого давления, относится к землям населенного пункта.

Площадь земельного участка для размещения газопровода в границах проектирования — 1672.3 кв.м.

Общая протяженность проектируемого газопровода - 414.0 м.

Ширина полосы отвода под строительство газопровода — 8.0 м.

Площадь участка под временный отвод на период строительства газопровода — 3726.0 кв.м.

Проектируемый линейный объект в основном проходит в землях общего пользования, на земельных участках муниципальной собственности, используемых для целей обслуживания жилищно-коммунальных нужд поселения.

Перевод земель из категории земель населенного пункта в земли промышленности, энергетики, транспорта, связи, радиовещания, телевидения, информатики, земли для обеспечения космической деятельности, земли обороны, безопасности и земли специального назначения не требуется.

3. Планировочная структура.

Территория в границах проектирования представляет собой территорию общего пользования. Расположение проектируемой инженерной сети определялось таким образом, чтобы максимально эффективно использовать существующую планировочную структуру, существующие инфраструктурные коридоры, не создавая сложности и помех в эксплуатации других сетей.

Размер земельного участка в границах застроенных территорий устанавливается с учетом фактического землепользования и градостроительных нормативов и правил, действовавших в период застройки указанных территорий. Граница зон планируемого размещения проектируемого линейного объекта рассчитывалась в соответствии с размерами охранной зоны газопровода - 2 метра от оси проектируемого газопровода. Перечень характерных точек зоны размещения газопровода представлен в таблице ниже:

									Лист
									10
Изм.	Лист	№ докум.	Подпись	Дата					

03п-08/02-19 ПП

Обозначение характерных точек границы	Координаты	
	X	Y
1	490099.96	2202652.17
2	490090.60	2202659.74
3	490070.08	2202676.34
4	490015.93	2202719.23
5	489992.77	2202737.18
6	489974.73	2202751.47
7	489916.88	2202800.34
8	489895.00	2202818.99
9	489853.41	2202859.10
10	489845.39	2202866.75
11	489812.87	2202890.34
12	489793.23	2202901.37
13	489793.79	2202914.09
14	489797.55	2202918.86
15	489794.41	2202921.34
16	489789.85	2202915.55
17	489789.12	2202899.08
18	489810.71	2202886.96
19	489842.83	2202863.67
20	489850.64	2202856.22
21	489892.31	2202816.03
22	489914.29	2202797.29
23	489972.20	2202748.37
24	489990.30	2202734.03
25	490013.47	2202716.08
26	490067.58	2202673.22
27	490088.08	2202656.63
28	490097.44	2202649.06
1	490099.96	2202652.17

Планировочная территория с красными линиями разработана с учетом нормативных документов на основе Генерального плана Некрасовского сельского поселения, Правил землепользования и застройки, комплексной транспортной схемой, «Рекомендациями по проектированию улиц и дорог городов и сельских поселений», а также с учетом сложившейся капитальной застройкой проектируемой территории.

При формировании планировочной структуры происходит разделение территории проекта планировки выделением элементов планировочной структуры — микрорайонов и территории общего пользования.

Территория общего пользования выделяется красными линиями. В границах территорий общего пользования размещаются автомобильные дороги и трассы инженерных коммуникаций.

Красные линии в границах территории, в отношении которой осуществляется подготовка проекта планировки, устанавливаются по границам сложившейся застройки и земельных участков, находящихся на кадастровом учете. Остальные направления красных линий определены в соответствии с существующей улично-дорожной сетью, а также границами проектирования.

4. Охрана окружающей среды.

При выполнении строительно-монтажных работ по прокладке газопроводов необходимо соблюдать требования защиты окружающей среды, сохранения её устойчивого экологического равновесия и не нарушать условия землепользования, установленные законодательством об охране окружающей среды. Охрана окружающей природной среды в зоне размещения строительной площадки осуществляется в соответствии с действующими нормативными правовыми актами по вопросам охраны окружающей среды и рациональному использованию природных ресурсов.

Производство строительно-монтажных работ должно производиться с учётом требований СанПиН 2.2.3.11384-03 «Гигиенические требования к организации строительного производства и строительных работ».

При проведении строительно-монтажных работ предусматривается осуществление ряда мероприятий по охране окружающей природной среды:

- обязательное сохранение границ территории, отводимых для строительства;
- применение герметических ёмкостей для перевозки растворов и бетонов;
- устранение открытого хранения, погрузки и перевозки сыпучих, пылящих веществ (применение контейнеров, специальных транспортных средств);
- завершение строительства уборкой и благоустройством территории с восстановлением растительного покрова;

					03п-08/02-19 ПП	Лист
Изм.	Лист	№ докум.	Подпись	Дата		12

- оснащение рабочих мест и строительной площадки инвентарными контейнерами для бытовых и строительных отходов;
- использование специальных установок для подогрева воды, материалов; слив горюче-смазочных материалов только в специально отведённых и оборудованных для этой цели местах;
- выполнение в полном объёме мероприятий по сохранности зелёных насаждений;
- удаление полиэтиленовой стружки при обработке торцов труб и деталей в полиэтиленовых мешках с последующим вывозом их на свалку;
- соблюдение требований местных органов охраны природы.

Работа строительных машин и механизмов должна быть отрегулирована на минимально допустимый выброс выхлопных газов и уровень шума.

При организации строительной площадки вблизи зелёных насаждений работа строительных машин и механизмов должна обеспечивать сохранность существующих зелёных насаждений.

5. Мероприятия по сохранению объектов культурного наследия.

Территория, в отношении которой осуществляется подготовка проекта планировки, пересекает границы охранных зон объектов культурного наследия. В этой связи при разработке проектной документации и непосредственно перед началом строительно-монтажных работ необходимо применение комплекса специальных мер, направленных на сохранение и восстановление (регенерацию) историко-градостроительной и (или) природной среды объектов культурного наследия (восстановление, воссоздание, восполнение частично или полностью утраченных элементов и (или) характеристик историко-градостроительной и (или) природной среды), предусмотренных законодательством Российской Федерации.

6. Мероприятия по предупреждению чрезвычайных ситуаций.

К авариям, возможным на объектах ЖКХ на рассматриваемой территории, относятся:

- пожары в зданиях (жилых и общественных);
- аварии на сетях газо-, тепло-, водо-, электроснабжения.

В соответствии с критериями для зонирования территории по степени опасности ЧС, рассматриваемая территория в целом по опасности пожаров относится к зоне приемлемого риска, мероприятия по уменьшению риска не требуются.

На сетях газоснабжения на территории поселения максимальными по последствиям являются следующие аварии:

- аварии с загоранием (взрывом) природного газа на ГРП и ШГРП ;
- аварии с загоранием (взрывом) природного газа в котельных.

В целях предупреждения возникновения чрезвычайных ситуаций

					03п-08/02-19 ПП	Лист
Изм.	Лист	№ докум.	Подпись	Дата		13

целесообразно, помимо выполнения плана превентивных мероприятий, разработать целевую программу по строительству, реконструкции, капитальному ремонту систем на перспективу.

Возникновение чрезвычайных ситуаций на строящемся газопроводе маловероятно, но полностью не исключено. Мероприятия по предупреждению чрезвычайных ситуаций предусмотрены при проектировании и строительстве сети газопровода, а также в организации контроля за его состоянием в процессе эксплуатации.

Трасса газопровода выбрана на безопасных расстояниях от существующих зданий и сооружений. Заглубление подземного газопровода обеспечивает отсутствие на него сверхнормативных динамических и статических воздействий машин. Проектом предусмотрена охранная зона газопровода, в которой не допускается выполнение строительных работ без согласования с эксплуатационной организацией. Вдоль трассы газопровода устанавливаются опознавательные знаки, предусмотрена укладка предупреждающей ленты жёлтого цвета вдоль всего газопровода. Для локализации возможных аварийных ситуаций предусмотрены отключающие устройства. Таким образом, проектными мероприятиями предусмотрены все решения, направленные на обеспечение надёжности газопровода. В период эксплуатации газопровода должен осуществляться периодический контроль за его состоянием. Все работы по техническому обслуживанию газопровода должны выполняться в соответствии с ПБ 12-529-03.

ГИП

З.В. Бородинова

Исполнитель

С.О. Белянкин

					03п-08/02-19 ПП	Лист
Изм.	Лист	№ докум.	Подпись	Дата		14

РАЗДЕЛ III. Материалы по обоснованию проекта планировки территории. Графическая часть.

Инв. № подл.	Подп. и дата	Взам. инв. №					ПП	Лист
						15		
Изм.	Кол.уч.	Лист	№ док.	Подпись	Дата			

Условные обозначения

Границы	
	Граница Краснодарского края и Республики Адыгея
	Граница муниципальных образований - сельских поселений
	Граница населенного пункта, представленная заказником на момент начала разработки градостроительной документации
	Проектная граница населенного пункта
Зона сельскохозяйственного назначения	
Земли сельскохозяйственного назначения	
	Земли сельскохозяйственного назначения
	Земли федеральной собственности
	Земли КФХ
	Существующие территории производственного и сельскохозяйственного назначения за границами населенного пункта
	Территории недействующих производственных объектов сельскохозяйственного назначения
Зона интенсивного градостроительного освоения	
Территории в границах населенного пункта	
	Территория существующей индивидуальной жилой застройки
	Территория малоэтажной жилой застройки
	Территория застройки индивидуальными жилыми домами, проектируемая на первую очередь
	Территория застройки индивидуальными жилыми домами, проектируемая на расчетный срок
	Территория резерва для развития жилой застройки
	Территория возможного уплотнения жилой застройки
	Территория общественной застройки
	Территория развития общественной застройки
	Территории используемые под огородами
	Пастбища
	Зеленые насаждения рекреационной зоны общего пользования санитарно-защитного и водоохранного назначения
Производственные зоны	
	Существующие производственные территории в границах населенных пунктов
	Зона планируемого размещения производственной территории I-III класса опасности
	Зона планируемого размещения производственной территории IV-V класса опасности
	Зона планируемого размещения резервной производственной территории
Зона ограниченного хозяйственного использования	
Транспортная инфраструктура	
	Существующая автомобильная дорога регионального значения
	Существующая автомобильная дорога межмуниципального значения
	Проектируемый автомобильный обход дороги межмуниципального значения "Юго-восточный обход г. Усть-Лабинска"
	Автомобильная дорога местного значения
	Улицы в жилой застройке, Улицы и дороги промышленных и коммунально-складских районов
Зона рекреационного использования	
	Территория рекреационного использования существующая
	Территория рекреационного использования проектируемая
Объекты историко-культурного наследия	
	Объекты археологического наследия
	Объекты археологического наследия - городища
	Объекты, рекомендуемый к постановке на государственную охрану

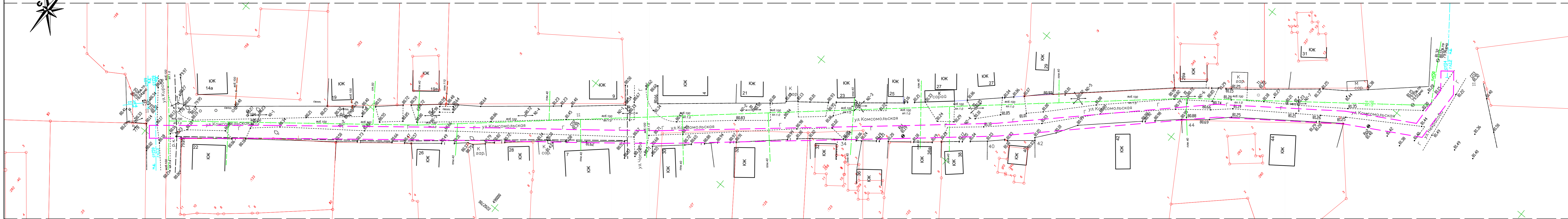


Земли водного фонда	
	Реки, балки, каналы
Земли лесного фонда	
	Земли лесного фонда
Границы зон негативного воздействия объектов капитального строительства	
	Санитарно-защитная зона от объектов коммунального назначения, производственных и сельскохозяйственных предприятий
	Граница санитарно-защитной зоны от автомобильных и железных дорог
	Граница временной охранной зоны объектов археологического наследия
	Граница временной охранной зоны водоемов
	Граница временной охранной зоны памятников истории
	Граница временной охранной зоны памятников монументального искусства
Объекты проекта планировки территории	
	Граница территории для разработки проекта планировки территории
	Граница зоны планируемого размещения проектируемого газопровода

Зона размещения проектируемого газопровода

					ПП			03п-08/02-19			
					Проект планировки и проект межевания территории для размещения объекта: «Распределительный газопровод низкого давления по ул. Комсомольской от ул. Кирова до ул. Некрасова в ст. Некрасовской Усть-Лабинского района»						
Изм.	Кол.уч	Лист	№ док.	Подпись	Дата	РАЗДЕЛ III. Материалы по обоснованию проекта планировки территории. Графическая часть.			Стадия	Лист	Листов
Директор	Якунин								П	16	27
ГИП	Бородинова										
Разраб.	Белянкин										
Н. контр.	Якунин					Схема расположения элемента планировочной структуры. М 1:5 000			Градостроительный центр Тбилисского района ИП Якунин А.А		

**Схема использования территории
в период подготовки проекта планировки.
М 1: 500**



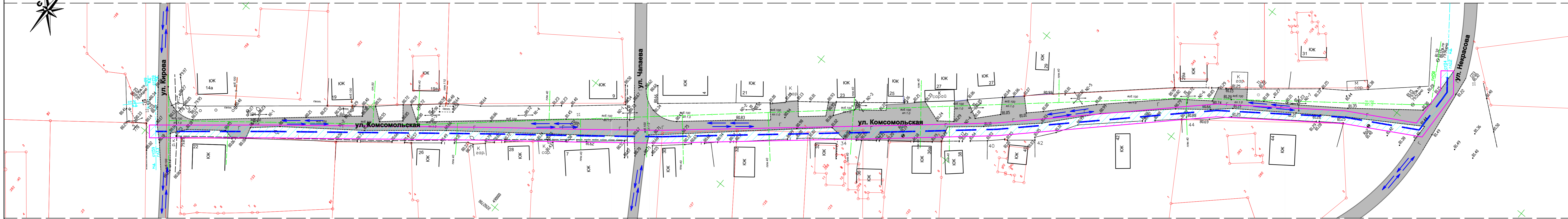
Условные обозначения:

- - Границы существующих и смежных земельных участков.
- В — - Существующий водопровод.
- → - Существующая ЛЭП.
- Г — - Существующий газопровод.
- кабель связи - 0,6 - Существующая линия связи.
- — — — — - Граница территории, в отношении которой осуществляется подготовка проекта планировки
- - - - - - Граница зоны планируемого размещения газопровода.

Взам. инв. №
Подл. и дата
Инв. № подл.

ПП					03п-08/02-19				
Проект планировки и проект межевания территории для размещения объекта: «Распределительный газопровод низкого давления по ул. Комсомольской от ул. Кирова до ул. Некрасова в ст. Некрасовской Усть-Лабинского района»									
Изм.	Кол.уч.	Лист	№ док.	Подпись	Дата				
Директор		Якунин				РАЗДЕЛ III. Материалы по обоснованию проекта планировки территории.	Стадия	Лист	Листов
ГИП		Бородинова				Графическая часть.	П	17	27
Разраб.		Белянкин							
Н. контр.		Якунин				Схема использования территории в период подготовки проекта планировки. М 1: 500	Градостроительный центр Тбилисского района ИП Якунин А.А		

Схема организации улично-дорожной сети и движения транспорта. М 1: 500



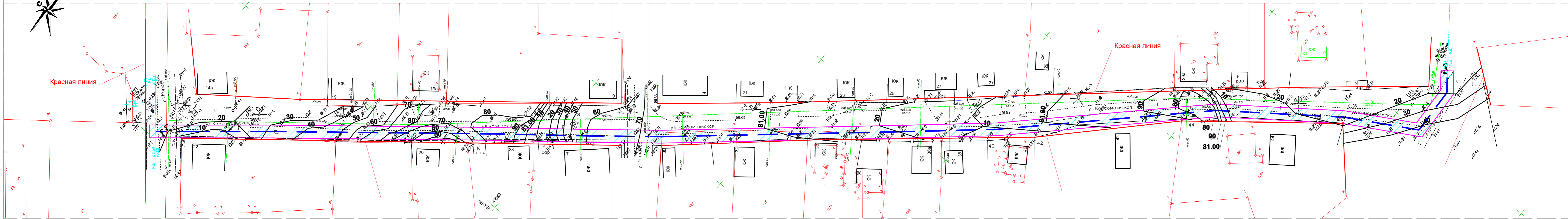
Условные обозначения:

- Границы существующих и смежных земельных участков.
- Существующий водопровод.
- Существующая ЛЭП.
- Существующий газопровод.
- Существующая линия связи.
- Граница зоны планируемого размещения газопровода.
- Зона размещения проектируемого газопровода.
- ул. Кирова** - Автодороги местного значения в границах нас. пункта.
- Граница территории, в отношении которой осуществляется подготовка проекта планировки.
- Направление движения автотранспорта на проезжей части улиц.

					ПП			03п-08/02-19			
					Проект планировки и проект межевания территории для размещения объекта: «Распределительный газопровод низкого давления по ул. Комсомольской от ул. Кирова до ул. Некрасова в ст. Некрасовской Усть-Лабинского района»						
Изм.	Кол.уч.	Лист	№ док.	Подпись	Дата	РАЗДЕЛ III. Материалы по обоснованию проекта планировки территории. Графическая часть.			Стадия	Лист	Листов
		Бородинова							П	18	27
Разраб.		Белянкин							Градостроительный центр Тбилисского района ИП Якунин А.А		
Н. контр.		Якунин				Схема организации улично-дорожной сети и движения транспорта. М 1: 500					

Взам. инв. №
Подл. и дата
Инв. № подл.

Схема вертикальной планировки, инженерной подготовки и инженерной защиты территории. М 1: 500



Условные обозначения:

- - Граница зоны планируемого размещения газопровода.
- ▨ - Зона размещения проектируемого газопровода
- - Красная линия.
- - Граница территории, в отношении которой осуществляется подготовка проекта планировки
- - Граница рельефа рассматриваемой территории.
- - - В - Существующий водопровод.
- - Существующая ЛЭП.
- - - - Существующий газопровод.
- - - кабель связи; -0,6 - Существующая линия связи.
- - Границы существующих земельных участков.

					ПП			03п-08/02-19			
					Проект планировки и проект межевания территории для размещения объекта: «Распределительный газопровод низкого давления по ул. Комсомольской от ул. Кирова до ул. Некрасова в ст. Некрасовской Усть-Лабинского района»						
Изм.	Кол.уч.	Лист	№ док.	Подпись	Дата	РАЗДЕЛ III. Материалы по обоснованию проекта планировки территории. Графическая часть.			Стадия	Лист	Листов
Директор		Якунин				Схема вертикальной планировки, инженерной подготовки и инженерной защиты территории. М 1: 500			П	19	27
ГИП		Бородинова							Градостроительный центр Тбилисского района ИП Якунин А.А		
Разраб.		Белякин									
Н. контр.		Якунин									

Условные обозначения:

- Ж-1Б** Зона индивидуальной жилой застройки
- ИТ-1** Зона транспортной инфраструктуры
- ОД-1** Зона общественного назначения
- ОД-2** Зона делового и коммерческого назначения
- П-1** Зона предприятий, производств и объектов I класса опасности
- П-2** Зона предприятий, производств и объектов II класса опасности
- П-3** Зона предприятий, производств и объектов III класса опасности
- П-4** Зона предприятий, производств и объектов IV класса опасности
- П-5** Зона предприятий, производств и объектов V класса опасности
- Р-1** Зона рекреационного назначения
- СН-1** Зона кладбищ
- СХ-1** Зона земель сельскохозяйственного использования
- Скверы, зеленые насаждения общего пользования
- Территория общего пользования
- Граница санитарно-защитных, охранных зон
- Граница водоохранной зоны
- Граница прибрежной защитной полосы
- Граница территории, в отношении которой осуществляется подготовка проекта планировки
- Граница зоны планируемого размещения проектируемого газопровода.
- Охранная зона объектов культурного наследия.
- Граница охранной зоны объектов культурного наследия.
- Земли лесного фонда
- Земли производственного и сельскохозяйственного назначения за пределами населенных пунктов
- Земельные участки
- Памятник истории, культуры, археологии
- Зона затопления 1% паводковыми водами
- Береговая полоса
- Граница населенного пункта
- Граница сельского поселения



**Схема границ зон с особыми условиями использования территории.
Схема границ территорий объектов культурного наследия.
М 1 : 5 000**

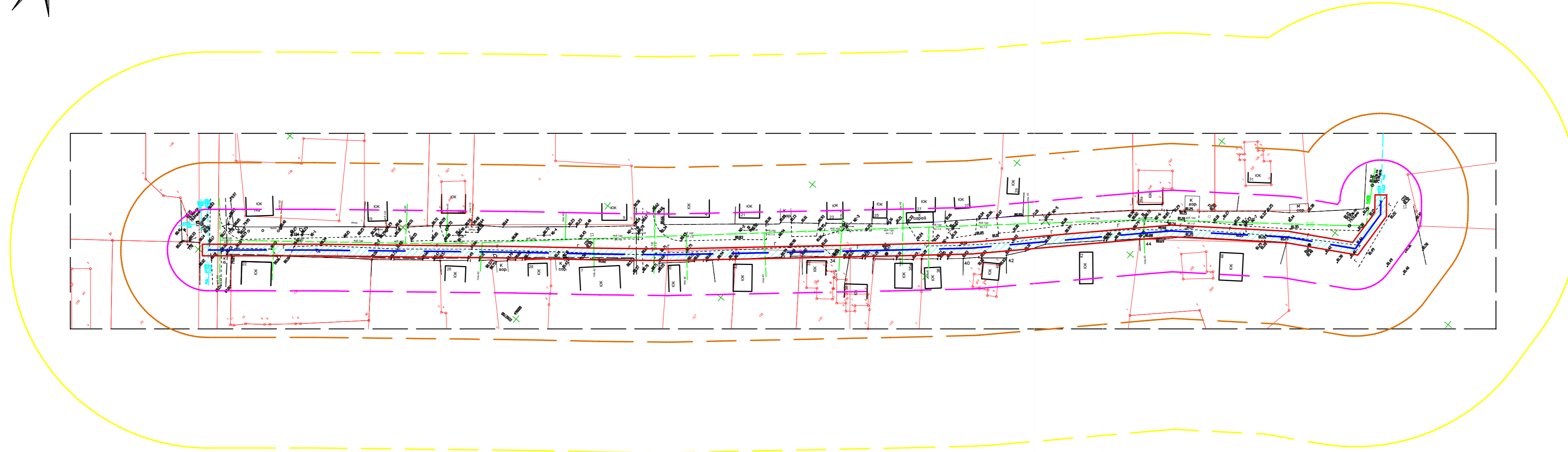
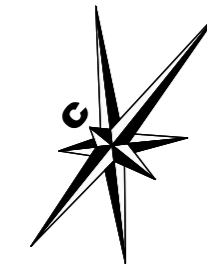
ст. Некрасовская

Зона размещения проектируемого газопровода

						ПП			03п-08/02-19		
						Проект планировки и проект межевания территории для размещения объекта: «Распределительный газопровод низкого давления по ул. Комсомольской от ул. Кирова до ул. Некрасова в ст. Некрасовской Усть-Лабинского района»					
Изм.	Кол.уч.	Лист	№ док.	Подпись	Дата	РАЗДЕЛ III. Материалы по обоснованию проекта планировки территории. Графическая часть.			Стадия	Лист	Листов
Директор	Якунин								П	20	27
ГИП	Бородинова										
Разраб.	Белянкин										
Н. контр.	Якунин					Схема границ зон с особыми условиями использования территории. Схема границ территорий объектов культурного наследия. М 1 : 5 000			Градостроительный центр Тбилисского района ИП Якунин А.А		

Взам. инв. №
Инв. № подл.

Схема границ территорий, подверженных риску возникновения чрезвычайных ситуаций природного и техногенного характера
М 1: 1000



Условные обозначения:

- Зона размещения проектируемого газопровода
- Проектируемая линия газопровода.
- Граница зоны полного разрушения зданий и сооружений (R=19.0-14.0м)
- Граница зоны сильного разрушения зданий и сооружений (R=38.0-30.0м)
- Граница зоны среднего разрушения зданий и сооружений (R=95.0-68.0м)
- Существующий водопровод.
- Существующая ЛЭП.
- Существующий газопровод.
- Существующая линия связи.
- Граница территории, в отношении которой осуществляется подготовка проекта планировки

Примечания:

На схеме рассмотрена ситуация истечения газа из полного сечения проектируемого газопровода, разлет осколков, образование ударной волны за счет энергии расширяющегося газа, истечение струй газа, образование локальной зоны загазованности, безопасное рассеивание газа в атмосфере. (сценарий СГ1)
Расчеты зон действия поражающих факторов при возможных авариях на газопроводах выполнены согласно «Сборника методик по прогнозированию возможных аварий, катастроф, стихийных бедствий в РСЧС (книга 2) Москва 1994 г». В качестве условий расчета рассматривается сценарий СГ1, с учетом принятых статистических данных:
- независимо от характера разгерметизации, образующееся облако ТВС в 20 - % случаев рассеивается, в остальных случаях происходит воспламенение облака. Это с равной вероятностью приводит к взрывному превращению облака или образованию огненного шара.
- при оценке последствий воздействия огненных шаров принято, что в диапазоне между нижним и верхним пределами воспламенения в период существования огненного шара находится 60% массы газа (пара) в облаке и что общая масса облака более 1000 кг.

Изм.	Кол.уч.	Лист	№ док.	Подпись	Дата
ГИП	Бородинова				
Разраб.	Белянкин				
Н. контр.	Якунин				

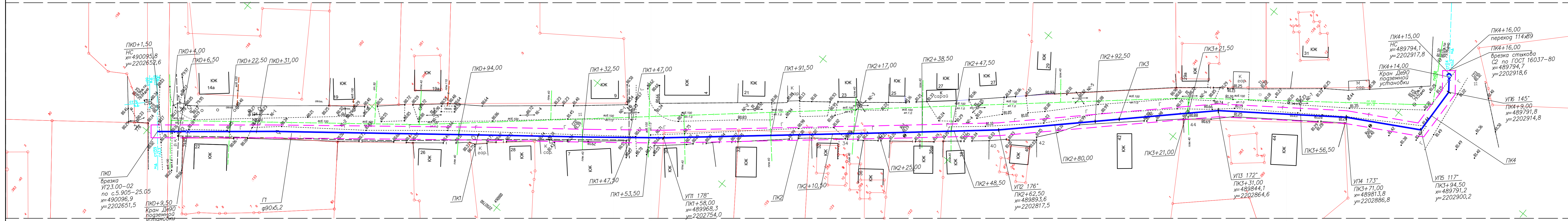
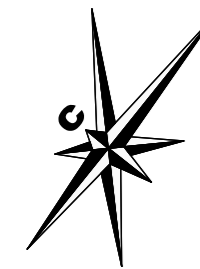
Изм. № подл.

Подп. и дата

Взам. инв. №

ПП						03п-08/02-19		
Проект планировки и проект межевания территории для размещения объекта: «Распределительный газопровод низкого давления по ул. Комсомольской от ул. Кирова до ул. Некрасова в ст. Некрасовской Усть-Лабинского района»								
Изм.	Кол.уч.	Лист	№ док.	Подпись	Дата	Стадия	Лист	Листов
Директор	Якунин					П	21	27
ГИП	Бородинова							
Разраб.	Белянкин							
Н. контр.	Якунин							
Схема границ территорий, подверженных риску возникновения чрезвычайных ситуаций природного и техногенного характера М 1: 1000						Градостроительный центр Тбилисского района		

Схема конструктивных и планировочных решений
М 1: 500



Условные обозначения:

- - Граница территории, в отношении которой осуществляется подготовка проекта планировки
- - Проектируема линия газопровода.
- ПК0+31,00 - Обозначение углов поворота трассы газопровода
- - - - - Граница зоны планируемого размещения газопровода.
- - Границы существующих и смежных земельных участков.
- В — - Существующий водопровод.
- □ — - Существующая ЛЭП.
- □ — - Существующий газопровод.
- кабель связи; -0,6 - - - - - Существующая линия связи.

					ПП			03п-08/02-19			
					Проект планировки и проект межевания территории для размещения объекта: «Распределительный газопровод низкого давления по ул. Комсомольской от ул. Кирова до ул. Некрасова в ст. Некрасовской Усть-Лабинского района»						
Изм.	Кол.уч.	Лист	№ док.	Подпись	Дата	РАЗДЕЛ III. Материалы по обоснованию проекта планировки территории. Графическая часть.			Стадия	Лист	Листов
Директор		Якунин				П			22	27	
ГИП		Бородинова									
Разраб.		Белянкин									
Н. контр.		Якунин				Схема конструктивных и планировочных решений М 1: 500			Градостроительный центр Тбилисского района ИП Якунин А.А		

Взам. инв. №
Подл. и дата
Инв. № подл.

РАЗДЕЛ IV. Материалы по обоснованию проекта планировки территории. Пояснительная записка.

Инв. № подл.	Подп. и дата	Взам. инв. №				ПП	03п-08/02-19	Лист
								23
Изм.	Кол.уч.	Лист	№ док.	Подпись	Дата			

1. Сведения о климатических и метеорологических условиях района строительства.

Согласно СП 131.13330.2012 территория относится к III-Б району по климатическому районированию.

Согласно агроклиматического районирования территория относится к III-Бв району.

Данный район занимает центральную часть Краснодарского края и простирается с северо-запада на юго-восток.

Климат района умеренно-континентальный, засушливый, с умеренным увлажнением (КУ менее 0,3 – 0,4).

Климат района континентальный. Район недостаточно увлажнен, за год выпадает 600-700 мм осадков. Зима умеренно мягкая. Средняя годовая температура воздуха 10.6 °С.

По теплообеспеченности – жаркий с суммой годовых температур 3400 – 3800 °С.

Зима устанавливается обычно во второй половине декабря и продолжается до конца февраля. Высота снежного покрова 5-7 см, снежный покров неустойчив. Безморозный период продолжается 185-220 дней

Наиболее низкие температуры воздуха наблюдаются в январе (средняя - 2.4°С, абсолютный минимум - 34...-36°С). В середине зимы часты оттепели, с температурой до +5...+10°С.

Лето наступает в первой половине мая. Среднемесячная температура составляет 22-24°С. Дней со среднесуточной температурой больше 20°С. насчитывается до 90. Самым жарким месяцем в районе обычно бывает июль, среднемесячная температура которого +23°С. Однако, в 40% лет это – август. Абсолютный максимум температуры воздуха +43°С отмечен в августе.

Продолжительность теплого периода со среднесуточной температурой воздуха выше 0°С – 281...298 дней.

Осадки кратковременные, преимущественно ливневые. За теплый период выпадает 250-400 мм.

Осенью и весной возможны кратковременные понижения температуры воздуха до отрицательных значений. Средняя продолжительность безморозного периода составляет 190 дней.

Режим выпадения осадков в летний период, в основном, ливневой и отличается кратковременностью, но большой интенсивностью. Неустойчивость снежного покрова является характерной для этого района. Средняя продолжительность снежного покрова составляет 39 дней. В среднем, только одна зима из трёх бывает с устойчивым снежным покровом.

По приложению Ж СП 20.13330.2011 и СНКК 20-303-2002 [24] для г. Усть-Лабинск принимаются:

- район по расчетному значению веса снегового покрова земли –II

						03п-08/02-19 ПП	Лист
Изм.	Лист	№ докум.	Подпись	Дата			24

1,20 кПа (карта 1);

- ветровой район по средней скорости ветра, м/с, за зимний период –

5 (карта 2);

- ветровой район по расчетному значению ветрового давления – IV

0,48кПа (карта 3);

- по толщине стенки гололеда – III (карта 4а);

- по среднемесячной температуре воздуха (°С), в январе - район -5° (карта 5);

- по среднемесячной температуре воздуха (°С), в июле - район 25° (карта 6);

- по отклонению средней температуры воздуха наиболее холодных суток от средней месячной температуры, °С, в январе – район 15°(карта 7).

2. Особые условия использования территории.

На участке размещения проектируемой инженерной сети находятся существующие подземные и надземные инженерные коммуникации (водопровод, наземные линии электропередач, газопровод, телефонный кабель).

Для проектируемого газопровода, устанавливается охранная зона в виде территории, ограниченной условными линиями, проходящими на расстоянии 2 метров от оси газопровода.

На территории, в отношении которой осуществляется подготовка проекта планировки, объекты культурного наследия которые включены в государственный список памятников истории и культуры и стоят на государственной охране согласно действующему законодательству отсутствуют. Также рассматриваемый участок не пересекает охранные зоны таких объектов.

Проектируемый линейный объект проходит в землях общего пользования, на земельных участках муниципальной собственности, используемых для целей обслуживания жилищно-коммунальных нужд поселения.

Перевод земель из категории земель населенного пункта в земли промышленности, энергетики, транспорта, связи, радиовещания, телевидения, информатики, земли для обеспечения космической деятельности, земли обороны, безопасности и земли специального назначения не требуется.

В соответствии с главой №5 ФЗ от 29 декабря 2004 г. №190-ФЗ проект планировки подлежит утверждению администрацией местного самоуправления.

3. Вертикальная планировка.

Рельеф местности относительно спокойный с незначительными переходами.

Организация рельефа территории выполнена в проектных

									Лист
									25
Изм.	Лист	№ докум.	Подпись	Дата					

03п-08/02-19 ПП

горизонталях с сечением 0.1 м. Решения по планировке территории предусматривают максимальное приближение к существующему рельефу, наименьший объем земляных работ и минимальное перемещение грунта в пределах осваиваемых участков.

Планировка трассы при строительстве газопровода должна включать в себя расчистку трассы и производиться с таким расчетом, чтобы после выемки грунта при рытье траншеи оставалась планированная полоса для размещения на ней оборудования, проезда автотранспорта и передвижения строительных машин. Ширина спланированной полосы должна составлять не более 9 м.

4. Проектное решение.

Расположение проектируемой инженерной сети определялось таким образом, чтобы максимально эффективно использовать существующую планировочную структуру, существующие инфраструктурные коридоры, не создавая сложности и помех в эксплуатации других сетей.

Размер земельного участка в границах застроенных территорий устанавливается с учетом фактического землепользования и градостроительных нормативов и правил, действовавших в период застройки указанных территорий. Граница зон планируемого размещения проектируемого линейного объекта рассчитывалась в соответствии с размерами охранной зоны газопровода - 2 метра от оси газопровода.

Рассматриваемая в проекте планировки территория находится в южной части ст. Некрасовской, проходит в границах земель общего пользования Некрасовского с/п, Усть-Лабинского района. Участок принадлежит Администрации Некрасовского сельского поселения.

Выделяемый для размещения газопровода земельный участок представляет собой линейно протяженную площадку шириной не более 4м (при укладке газопровода в землю). Участок размещения проектируемого газопровода проходит вдоль ул. Комсомольской, от ул. Кирова до ул. Некрасовской.

Земельный участок расположен на землях общего пользования, на территории Некрасовского сельского поселения Усть-Лабинского района.

Категория земельного участка согласно кадастровому плану: земли населенных пунктов, основной вид разрешенного использования земельных участков - коммунальное обслуживание.

В настоящее время рассматриваемый участок представляет собой территорию, свободную от зданий и сооружений. По окончании строительства газопровода низкого давления застройщик обязуется восстановить демонтированные дорожные покрытия проезжей части улиц (в случае нарушения целостности покрытия), проездов и прилегающую территорию.

Площадь земельного участка для размещения газопровода в границах

									Лист
									26
Изм.	Лист	№ докум.	Подпись	Дата					

03п-08/02-19 ПП

проектирования — 1672.3 кв.м.

Общая протяженность проектируемого газопровода - 414.0 м.

Ширина полосы отвода под строительство газопровода — 8.0 м.

Площадь участка под временный отвод на период строительства газопровода — 3726.0 кв.м.

Процент застройки выделяемого участка для размещения газопровода — 2.5%.

Если в процессе межевания территорий выявляются земельные участки, размеры которых превышают установленные градостроительным регламентом предельные (минимальные и (или) максимальные) размеры земельных участков, для строительства предоставляются земельные участки, сформированные на основе выявленных земельных участков, при условии соответствия их размеров градостроительному регламенту.

5. Исходные данные, используемые при подготовке проекта планировки территории.

Подготовка проекта планировки территории осуществлялась в соответствии с техническим заданием на проектирование, а также с учетом следующих исходных данных:

1. Правила землепользования и застройки Некрасовского сельского поселения Усть-Лабинского района (в редакции от 28.07.2017) ;

2. Генеральный план Некрасовского сельского поселения Усть-Лабинского района (в редакции от 19.05.2016 №7-13) ;

4. Сведения ЕГРН о земельных участках, границы которых установлены в соответствии с требованиями земельного законодательства;

5. Постановление администрации муниципального образования Усть-Лабинский район от 05.03.2019 №143 о подготовке проекта планировки с проектом межевания территории для размещения объекта: «Распределительный газопровод низкого давления по ул. Комсомольской от ул. Кирова до ул. Некрасова в ст. Некрасовской Усть-Лабинского района»;

6. Инженерно-геодезические и инженерно-геологические изыскания, выполненные ООО «РусИнтеКо» (Свидетельства о допуске к работам по инженерным изысканиям № 0396.05-2011-2308125180-И-006 от 12.04.2016г. НП СРО «КубаньСтройИзыскания».

									Лист
									27
Изм.	Лист	№ докум.	Подпись	Дата					

03п-08/02-19 ПП

ПРОЕКТ МЕЖЕВАНИЯ ТЕРРИТОРИИ
территории для размещения объекта:
«Распределительный газопровод низкого
давления по ул. Комсомольской
от ул. Кирова до ул. Некрасова в ст. Некрасовской
Усть-Лабинского района»

Инв. № подл.	Подп. и дата	Взам. инв. №						Лист
						<i>ПМ</i>	03п-08/02-19	1
Изм.	Кол.уч.	Лист	№ док.	Подпись	Дата			

Ведомость рабочих чертежей основного комплекта.

Лист	Наименование	Примечание
ПЗ	Пояснительная записка	
2ПМ	Ведомость рабочих чертежей	
3ПМ	Раздел I. Основная часть проекта межевания территории.	
4ПМ	Чертеж межевания территории М 1:500 Сведения о характерных точках выделяемых земельных участков. Сведения о частях границ выделяемых земельных участков. Сведения о выделяемых земельных участках.	
5ПМ	Раздел II. Материалы по обоснованию проекта межевания территории.	
6ПМ	Схема границ существующих земельных участков и объектов капитального строительства М 1: 500.	
7ПМ	Схема границ зон с особыми условиями использования территории, границ территорий объектов культурного наследия, границ особо охраняемых природных территорий. М 1:5 000	

Взам. инв. №	Подп. и дата	Изм.	Кол.уч.	Лист	№ док.	Подпись	Дата					
								ПМ	03п-08/02-19			
								Проект планировки и проект межевания территории для размещения объекта: «Распределительный газопровод низкого давления по ул. Комсомольской от ул. Кирова до ул. Некрасова в ст. Некрасовской Усть-Лабинского района»				
								Директор	Якунин			
								ГИП	Бородинова			
								Разраб.	Белянкин			
								Н. контр.	Якунин			
								Общие данные			Градостроительный центр Тбилисского района ИП Якунин А.А	
								Проект межевания территории.		Стадия	Лист	Листов
										П	2	7

1. Введение.

Проект межевания территории для строительства объекта: «Распределительный газопровод низкого давления по ул. Комсомольской от ул. Кирова до ул. Некрасова в ст. Некрасовской Усть-Лабинского района» разработан на основании заявления заказчика администрации Некрасовского сельского поселения Усть-Лабинского района Краснодарского края.

Целью разработки проекта межевания территории является определение местоположения границ образуемых и изменяемых земельных участков для размещения газопровода низкого давления по ул. Комсомольской от ул. Кирова до ул. Некрасова в соответствии с требованиями к точности межевания.

При разработке проекта межевания использованы следующие нормативные документы:

1. Градостроительный кодекс Российской Федерации" от 29.12.2004 N 190-ФЗ (ред. от 25.12.2018) ;
2. Земельный кодекс Российской Федерации" от 25.10.2001 N 136-ФЗ (ред. от 25.12.2018) (с изм. и доп., вступ. в силу с 01.01.2019);
3. СП 42.13330.2011 Градостроительство. Планировка и застройка городских и сельских поселений. Актуализированная редакция СНиП 2.07.01-89;
4. Инструкция по топографической съемке в масштабе 1:500- 1:5000;
5. Приказ Министерства экономического развития РФ от 01.03.2016 №90 «Об утверждении требований к точности и методам определения координат характерных точек границ земельного участка, требований к точности и методам определения координат характерных точек контура здания, сооружения или объекта незавершенного строительства на земельном участке, а также требований к определению площади здания, сооружения и помещения;

2. Исходные материалы, используемые в проекте межевания.

Подготовка проекта межевания территории осуществлялась с учетом материалов и результатов инженерных изысканий, предоставленных заказчиком.

В соответствии с техническим заданием при разработке проекта межевания использовались материалы предоставленные заказчиком:

1. Правила землепользования и застройки Некрасовского сельского поселения Усть-Лабинского района (в редакции от 28.07.2017) ;
2. Генеральный план Некрасовского сельского поселения Усть-Лабинского района (в редакции от 19.05.2016 №7-13) ;
4. Сведения ЕГРН о земельных участках, границы которых установлены в соответствии с требованиями земельного законодательства;
5. Постановление администрации муниципального образования

						03п-08/02-19 ПП	Лист
Изм.	Лист	№ докум.	Подпись	Дата			1

Усть-Лабинский район от 05.03.2019 №143 о подготовке проекта планировки с проектом межевания территории для размещения объекта: «Распределительный газопровод низкого давления по ул. Комсомольской от ул. Кирова до ул. Некрасова в ст. Некрасовской Усть-Лабинского района»;

3. Опорно-межевая сеть на территории проектирования.

На территории проектирования существует установленная система геодезической сети для определения координат точек земной поверхности с использованием спутниковых систем. Система координат - МСК 23, зона 2. Система высот Балтийская.

4. Формирование земельных участков проектируемого линейного объекта.

Проектом предусматривается прокладка газопровода низкого давления по ул. Комсомольской от ул. Кирова до ул. Некрасова в ст. Некрасовской.

Категория земель, на которых располагается распределительный газопровод – земли населенных пунктов.

Формирование земельного участка производилось с учетом сложившейся застройки в восточной части ст. Некрасовской, актуальных сведений государственного земельного кадастра.

Площадь земельных участков для размещения газопровода в границах проектирования — 1672.3 кв.м.

Ширина полосы отвода под строительство газопровода — 8.0 м.

Площадь участка под временный отвод на период строительства газопровода — 3726.0 кв.м.

Категория земельного участка согласно кадастровому плану: земли населенных пунктов, основной вид разрешенного использования земельных участков - коммунальное обслуживание.

В настоящее время рассматриваемый участок представляет собой территорию, свободную от зданий и сооружений.

В соответствии с п.11 ст.1 Градостроительного кодекса РФ красные линии - линии, которые обозначают существующие, планируемые (изменяемые, вновь образуемые) границы территорий общего пользования, границы земельных участков, на которых расположены линии электропередачи, линии связи (в том числе линейно-кабельные сооружения), трубопроводы, автомобильные дороги, железнодорожные линии и другие подобные сооружения. Определение линий отступа от красных линий в целях определения места допустимого размещения зданий, строений, сооружений для данного объекта не требуется.

Территория, в отношении которой осуществляется подготовка проекта планировки, пересекает границы охранных зон объектов культурного наследия. В этой связи при разработке проектной документации и непосредственно перед началом строительно-монтажных работ необходимо применение комплекса специальных мер,

						03п-08/02-19 ПП	Лист
Изм.	Лист	№ докум.	Подпись	Дата			2

направленных на сохранение и восстановление (регенерацию) историко-градостроительной и (или) природной среды объектов культурного наследия (восстановление, воссоздание, восполнение частично или полностью утраченных элементов и (или) характеристик историко-градостроительной и (или) природной среды), предусмотренных законодательством Российской Федерации.

В ходе выполнения проекта межевания было сформировано 4 земельных участка, отводимых для размещения распределительного газопровода:

ЗУ 1 - образован на территории Некрасовского сельского поселения Усть-Лабинского р-на;

ЗУ 2 - образован в границах земельного участка 23:29:1509003:127;

ЗУ 3 - образован в границах земельного участка 23:29:1509003:125;

ЗУ 4 - образован в границах земельного участка 23:29:1509003:123;

Установлено место размещения проектируемых линий газопровода.

Ширина отводимого земельного участка - 4м. (2м от оси газопровода), принята согласно требованиям СП 42.13330.2011. Общая протяженность проектируемого газопровода - 414.0 м.

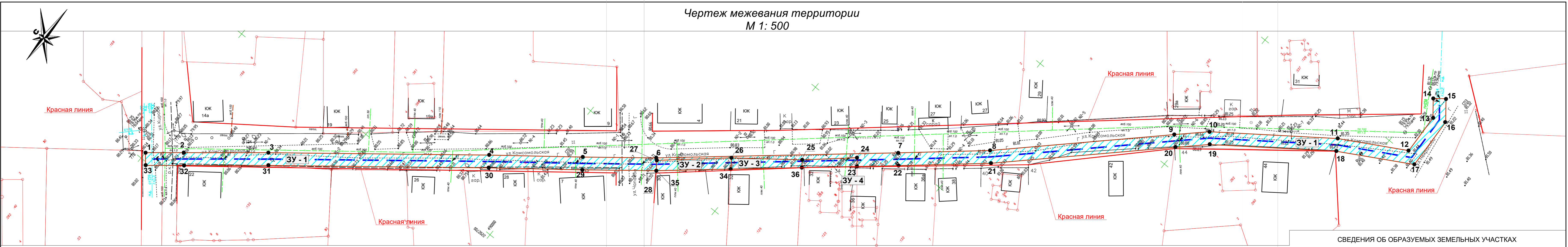
Общая площадь земельных участков для размещения газопровода составляет 1672.3 кв.м.

					03п-08/02-19 ПП	Лист
Изм.	Лист	№ докум.	Подпись	Дата		3

РАЗДЕЛ I. Основная часть проекта межевания территории

Инв. № подл.	Подп. и дата	Взам. инв. №	Изм.	Кол.уч.	Лист	№ док.	Подпись	Дата	Лист
									3
							<i>ПМ</i>	03п-08/02-19	

Чертеж межевания территории
М 1: 500



Условные обозначения:

- Границы выделяемых земельных участков.
- Зона размещения проектируемого газопровода.
- Характерная точка выделяемых земельных участков.
- Красная линия.
- Границы существующих и смежных земельных участков.
- Существующий водопровод.
- Существующая ЛЭП.
- Существующий газопровод.
- Существующая линия связи.

СВЕДЕНИЯ О ХАРАКТЕРНЫХ ТОЧКАХ ВЫДЕЛЯЕМЫХ ЗЕМЕЛЬНЫХ УЧАСТКОВ ЗУ 1 - ЗУ 4

Обозначение характерных точек	Координаты, м		Обозначение характерных точек	Координаты, м		Обозначение характерных точек	Координаты, м	
	X	Y		X	Y		X	Y
ЗУ:1			ЗУ: 2 (продолжение)			ЗУ: 3		
1	490099.96	2202652.17	21	489892.31	2202816.03	28	489972.25	2202748.33
2	490090.60	2202659.74	22	489914.29	2202797.29	27	489974.10	2202750.97
3	490070.08	2202676.34	23	489924.24	2202788.88	ЗУ: 4		
4	490015.93	2202719.23	24	489925.96	2202791.03	26	489956.47	2202766.27
5	489992.77	2202737.18	25	489938.86	2202779.72	25	489938.86	2202779.72
6	489974.73	2202751.47	26	489956.47	2202766.27	36	489937.43	2202777.74
7	489916.88	2202800.34	27	489974.10	2202750.97	34	489954.41	2202763.40
8	489895.00	2202818.99	28	489972.25	2202748.33	26	489956.47	2202766.27
9	489853.41	2202859.10	29	489990.30	2202734.03	ЗУ: 4		
10	489845.39	2202866.75	30	490013.47	2202716.08	25	489938.86	2202779.72
11	489812.87	2202890.34	31	490067.58	2202673.22	24	489925.96	2202791.03
12	489793.23	2202901.37	32	490088.08	2202656.63	23	489924.24	2202788.88
13	489793.79	2202914.09	33	490097.44	2202649.06	36	489937.43	2202777.74
14	489797.55	2202918.86	1	490099.96	2202652.17	25	489938.86	2202779.72
15	489794.41	2202921.34	ЗУ:2					
16	489789.85	2202915.55	27	489974.10	2202750.97			
17	489789.12	2202899.08	26	489956.47	2202766.27			
18	489810.71	2202866.96	34	489954.41	2202763.40			
19	489842.83	2202863.67	35	489972.20	2202748.37			

СВЕДЕНИЯ О ЧАСТЯХ ГРАНИЦ ВЫДЕЛЯЕМЫХ ЗЕМЕЛЬНЫХ УЧАСТКОВ ЗУ 1 - ЗУ 4

Обозначение части границ	от м.	до м.	Горизонтальное положение, м	Обозначение части границ	от м.	до м.	Горизонтальное положение, м	Обозначение части границ	от м.	до м.	Горизонтальное положение, м
1	2	12,04		20	21	57,89		26	25	22,16	
2	3	26,39		21	22	28,88		25	36	2,44	
3	4	69,07		22	23	13,03		36	34	22,23	
4	5	29,31		23	24	2,75		34	26	3,54	
5	6	23,01		24	25	17,16		ЗУ: 4			
6	7	75,73		25	26	22,16		25	24	17,16	
7	8	28,76		26	27	23,34		24	23	2,75	
8	9	57,78		27	28	3,23		24	23	2,75	
9	10	11,07		28	29	23,03		23	36	17,26	
10	11	40,17		29	30	29,31		36	25	2,44	
11	12	22,53		30	31	69,02					
12	13	12,74		31	32	26,38					
13	14	6,07		32	33	12,04					
14	15	4,00		33	1	4,00					
			ЗУ:2								
15	16	7,36		27	28	23,34					
16	17	16,49		26	27	3,54					
17	18	24,76		34	26	23,29					
18	19	39,67		35	34	0,07					
19	20	10,80		28	35	3,23					

СВЕДЕНИЯ ОБ ОБРАЗУЕМЫХ ЗЕМЕЛЬНЫХ УЧАСТКАХ

Условный №	Площадь кв. м	Вид разрешенного использования	Примечания
ЗУ-1	1482.9	Коммунальное обслуживание	Для размещения распределительного газопровода по ул. Комсомольской
ЗУ-2	78.6	Для ведения личного подсобного хозяйства	Образован из части земельного участка №: 23.35.1509003.127
ЗУ-3	66.2	Для ведения личного подсобного хозяйства	Образован из части земельного участка №: 23.35.1509003.125
ЗУ-4	44.6	Для ведения личного подсобного хозяйства	Образован из части земельного участка №: 23.35.1509003.123

ПМ 03п-08/02-19

Проект планировки и проект межевания территории для размещения объекта: «Распределительный газопровод низкого давления по ул. Комсомольской от ул. Кирова до ул. Некрасова в ст. Некрасовской Усть-Лабинского района»

Изм.	Кол.уч.	Лист	№ док.	Подпись	Дата	Стадия	Лист	Листов	
		Бородинова				Раздел I. Основная часть проекта межевания территории.	П	4	7
		Белянкин				Чертеж межевания территории М 1: 500			
Н. контр.		Якунин				Градостроительный центр Тбилисского района ИП Якунин А.А			

РАЗДЕЛ II. Материалы по обоснованию проекта межевания

Инв. № подл.	Подп. и дата	Взам. инв. №	Изм.	Лист	№ док.	Подпись	Дата	ПМ	03п-08/02-19	Лист
										5

Условные обозначения:

- Ж-1Б** Зона индивидуальной жилой застройки
- ИТ-1** Зона транспортной инфраструктуры
- ОД-1** Зона общественного назначения
- ОД-2** Зона делового и коммерческого назначения
- П-1** Зона предприятий, производств и объектов I класса опасности
- П-2** Зона предприятий, производств и объектов II класса опасности
- П-3** Зона предприятий, производств и объектов III класса опасности
- П-4** Зона предприятий, производств и объектов IV класса опасности
- П-5** Зона предприятий, производств и объектов V класса опасности
- Р-1** Зона рекреационного назначения
- СН-1** Зона кладбищ
- СХ-1** Зона земель сельскохозяйственного использования
- Скверы, зеленые насаждения общего пользования
- Территория общего пользования
- Граница санитарно-защитных, охранных зон
- Граница водоохранной зоны
- Граница прибрежной защитной полосы
- Граница территории, в отношении которой осуществляется подготовка проекта межевания
- Граница зоны планируемого размещения проектируемого газопровода.
- Охранная зона объектов культурного наследия.
- Граница охранной зоны объектов культурного наследия.

- Земли лесного фонда**
- Земли производственного и сельскохозяйственного назначения за пределами населенных пунктов**
- Земельные участки
- Памятник истории, культуры, археологии
- Зона затопления 1% паводковыми водами
- Береговая полоса
- Граница населенного пункта
- Граница сельского поселения

**Схема границ зон с особыми условиями использования территории.
Схема границ территорий объектов культурного наследия.
М 1: 5 000**



Зона размещения проектируемого газопровода

						ПМ	03п-08/02-19					
						Проект планировки и проект межевания территории для размещения объекта: «Распределительный газопровод низкого давления по ул. Комсомольской от ул. Кирова до ул. Некрасова в ст. Некрасовской Усть-Лабинского района»						
Изм.	Кол.уч.	Лист	№ док.	Подпись	Дата	Раздел II. Материалы по обоснованию проекта межевания территории.	Стадия	Лист	Листов			
Директор	Якунин						П	7	7			
ГИП	Бородинова											
Разраб.	Белянкин					Схема границ зон с особыми условиями использования территории. Схема границ территорий объектов культурного наследия. М 1: 5 000	Градостроительный центр Тбилисского района ИП Якунин А.А					
Н. контр.	Якунин											

Взам. инв. №

Инв. № подл.